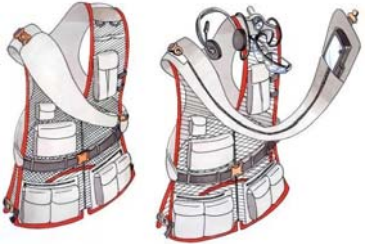


wearIT@work: Il Progetto

Il progetto integrato wearIT@work (Empowering the Mobile Worker by Wearable Computing - IST IP 004216), con un budget di 23,7M€ ed un finanziamento comunitario di 14,6M€, risulta essere il maggior progetto sul Wearable Computing al mondo.

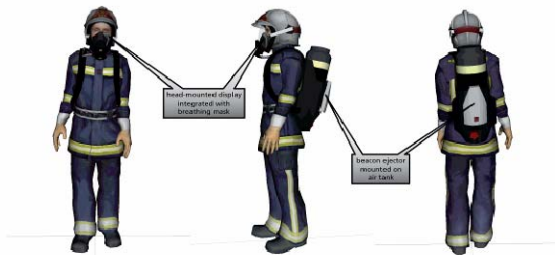
Il progetto è partito nel Giugno 2004 e terminerà nel Maggio 2009.



wearIT@work coinvolge 42 Partner provenienti da diversi Paesi Europei e non, appartenenti a differenti settori dell'industria, della ricerca e del mondo universitario. Tra essi vi sono multinazionali come Carl Zeiss, DoCoMo, EADS,

HP, Microsoft, SAP e Siemens. Il progetto è coordinato da TZI, uno dei centri di ricerca dell'Università di Brema.

I computer integrati negli abiti permettono nuovi approcci all'utilizzo della Information Technology in diversi ambienti di lavoro. L'idea di base è di permettere agli utenti che li utilizzano di poter eseguire i loro compiti primari avendo a disposizione l'informazione contenuta in un sistema informativo senza essere distratti dalla necessità di interagirci. In questo modo ci si aspetta che i "computer indossabili" possano avere sulla produttività dei "lavoratori itineranti" (che operano senza una postazione fissa) un impatto del tutto simile a quello avuto dai personal computer sulla produttività dei "lavoratori statici".



Organizzato da



SEDE

HP Milano
Via G. Di Vittorio 9
20063 Cernusco Sul Naviglio (MI)

COME ARRIVARE

In Metropolitana:

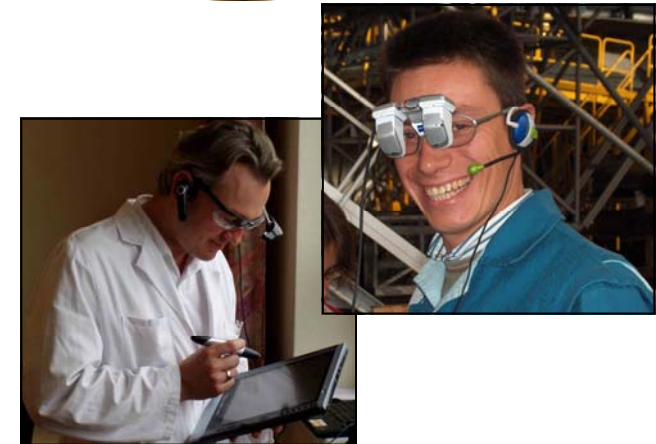
Dalle stazioni FS "Centrale" e "Garibaldi" e dalla stazione delle Ferrovie Nord Milano (P.le Cadorna) linea metropolitana 2 (verde), treno con direzione Gessate, fermata Villa Fiorita (sulla destra circa mt.100).

In Automobile:

Dalle autostrade - tutte le direzioni:
Tangenziale Est, uscita Gobba, S.S. 11 direzione Treviso.



wearIT@work:
Il Presente ed il Futuro del
Wearable Computing.
*Applicazioni in ambito
lavorativo reale*



Giornata informativa
Milano, 20 Maggio 2009

wearit-atwork@enea.it

Tema del Road Show

Il Road Show di wearIT@work è rivolto ai professionisti delle piccole, medie e grandi imprese che sono alla ricerca di tecnologie innovative che forniscano l'accesso al mondo IT, senza tuttavia interferire con le attività lavorative primarie. Durante il workshop verranno presentati esempi applicativi reali in diversi settori di business, e sarà possibile sperimentare e vedere in funzione le tecnologie e le soluzioni sviluppate all'interno del progetto.

In molti settori produttivi, ed in diversi scenari operativi, il supporto IT e' imprescindibile. Tuttavia i dispositivi standard, che forniscono l'accesso ai sistemi informativi, richiedono spesso un'interazione di tipo esclusivo ed invadente, che spesso impedisce all'utente di continuare a svolgere altre attività. L'esigenza particolare di un'interazione più snella e flessibile con i sistemi informativi di supporto all'attività primaria di un operatore mobile, ha portato allo sviluppo di tecnologie che siano al tempo stesso efficienti, non invasive, e utili all'operatività quotidiana degli utenti.

Nasce così l'idea del "wearable computing" applicata al mondo business e della produzione, che si propone di fornire dei dispositivi leggeri, indossabili, disponibili ogni volta che l'utente ne abbia bisogno, e soprattutto in grado di fornirgli le funzionalità necessarie senza tuttavia costringerlo ad interrompere la sua principale attività lavorativa.

Il progetto wearIT@work ha affrontato queste tematiche, analizzando in dettaglio diversi scenari applicativi, che saranno oggetto delle presentazioni di questo workshop. Inoltre i partner del progetto hanno ingegnerizzato delle soluzioni innovative, alcune delle quali saranno disponibili nella sessione Demo del workshop, e saranno direttamente sperimentabili dal pubblico.

Se l'Information Technology è uno strumento essenziale per il tuo business, ma non è il tuo business, allora Ti invitiamo a scoprire un approccio completamente nuovo al supporto IT!



Programma

- 09.30 Registrazione
- 10.00 Messaggio di Benvenuto
- 10.10 Sessione di presentazioni (*) :
 - *Aumento della sicurezza nella gestione dell'Emergenza*
 - *Efficienza in corsia ospedaliera*
 - *Supporto al controllo qualità in Produzione*
 - *Innovare la Manutenzione in ambito industriale*
 - *Soluzione per prevenzione e monitoraggio incendi*
 - *Supporto agli ipovedenti*
 - *Il wearable computing nei siti archeologici*
- 11.30 Coffee Break
- 11.45 Demo & Open Session
- 13.45 Q&A
- 14.00 Conclusione Lavori

(*) Alcuni interventi potrebbero essere in lingua inglese

REGISTRAZIONE

On line sul sito del progetto: www.wearitatwork.com

Per info: wearit-atwork@enea.it

Il DemoKit

Il Demokit è un sistema compatto che permette di mostrare le potenzialità del wearable computing e la sua efficacia nel supportare gli operatori nello svolgimento delle loro mansioni.



Tale sistema è stato ingegnerizzato basandosi su alcune delle tecnologie sviluppate e utilizzate durante il progetto wearIT@work. Si tratta di un sistema autonomo in grado di mostrare in maniera immediata la flessibilità e adattabilità di queste innovative tecnologie ai più svariati settori operativi.

Il Demokit Vi mostrerà come le tecnologie wearable possono supportare gli operatori mobili nelle loro attività fornendo loro l'accesso ai sistemi informativi aziendali e rendendo possibili comunicazioni bidirezionali, supportandoli nell'operatività lavorativa senza però interferire con essa.

In che modo? Semplicemente indossando una leggera e funzionale giacca da lavoro che contiene al suo interno un PC miniaturizzato, leggendo i risultati su un HMD ed interagendo col sistema informatico utilizzando un leggero data glove. Il DemoKit vi guiderà nel semplice assemblaggio di un kit.

E questo è solo un semplice esempio delle tante possibili applicazioni di queste tecnologie in svariati ambiti.

